

| | |
|-----|---|
| 1/2 | Strona tytułowa |
| 2/2 | Tablica rozdzielcza Schemat strukturalny |

| Dane rozdzielnic | |
|--------------------|------------|
| Producent | — |
| Typ | — |
| Montaż | Podtynkowy |
| Wymiary (WxSxG) | — |
| Stopień ochrony | IP31 |

Uwagi:

- Połączenia obwodów zewnętrznych należy wykonać przy zastosowaniu dławnic i listew zaciskowych.
- W rozdzielnicie należy pozostawić 30% rezerwę wolnego miejsca na przyszłą rozbudowę.
- Przewody zasilające należy wprowadzać od góry.
- Rozdzielnicę należy wyposażyć w zamek z kluczem, czytelny schemat strukturalny oraz opisy obwodów.

Oznaczenia literowe stosowane na schematach rozdzielnic elektrycznych

- 1Q... – wyłącznik mocy
2Q... – rozłącznik mocy
3Q... – rozłącznik izolacyjny

0F... – bezpiecznik topikowy
1F... – rozłącznik bezpiecznikowy
2F... – wyłącznik nadprądowy
3F... – wyłącznik nadprądowy z modułem różnicowoprądowym
4F... – wyłącznik silnikowy

FI... – wyłącznik różnicowoprądowy

K... – stycznik instalacyjny
KM... – przekaźnik instalacyjny
KT... – przekaźnik czasowy

TR... – transformator bezpieczeństwa
T... – przekładnik prądowy

Układ sieci: TN–S

Ochrona przeciwporażeniowa podstawowa:

- izolacja podstawowa,
- obudowa urządzeń.

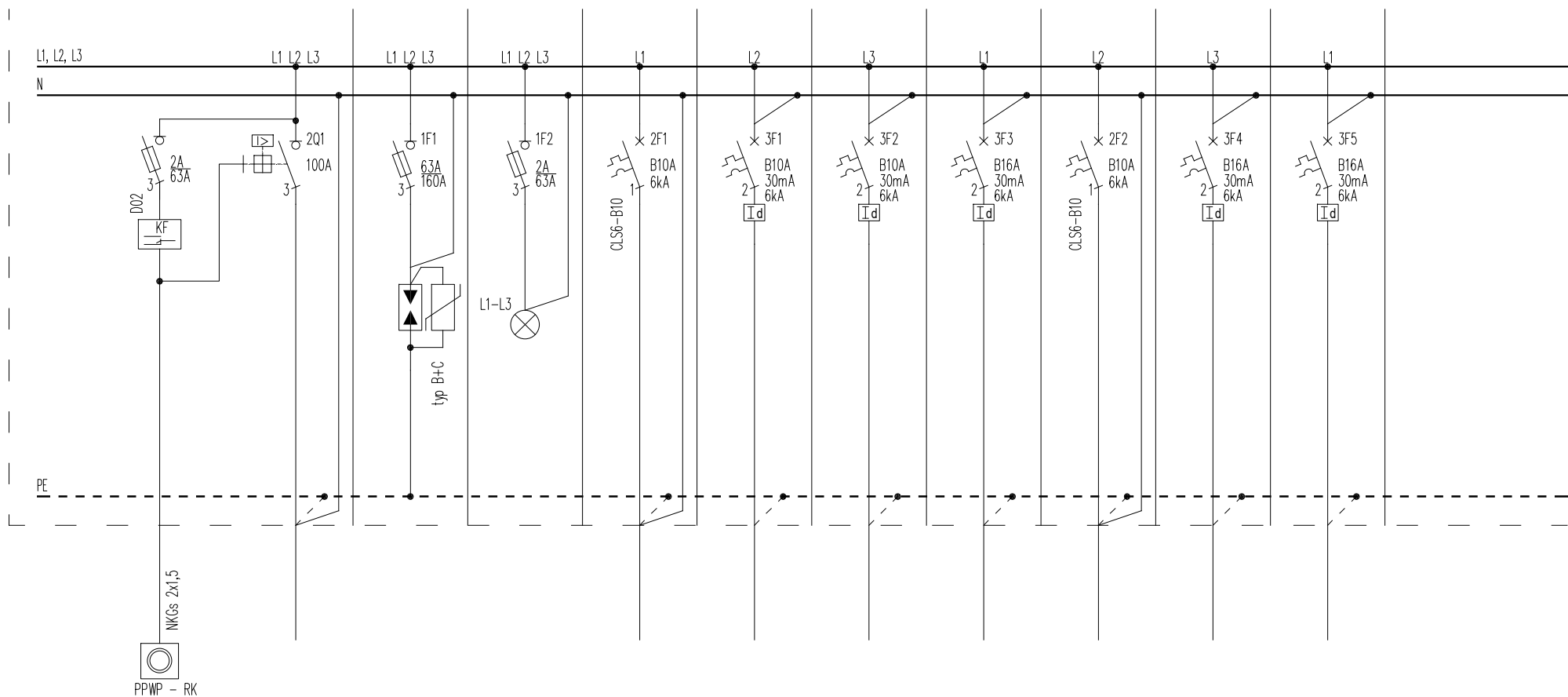
Ochrona przeciwporażeniowa dodatkowa:

- samoczynne wyłączenie zasilania.

Ochrona przeciwpiorażeniowa uzupełniająca:

- wyłączniki różnicowoprądowe, wysokoczułe,
- miejscowe połączenia wyrównawcze, ochronne.

| | | | | | | |
|---|--------------------------|-------------------------------|-------------|-------------|------------------|--------|
| Jednostka projektowa: Pracownia Projektów Wielobranżowych sp. z o.o. 36-204 Dydnia, Dydnia 133 | | P.P.W. sp. z o.o. | | | | |
| Nazwa i adres inwestycji: Projekt wymiany instalacji elektrycznych i sanitarnych w budynku K Laboratorium KD-3 na terenie Kopalni Doświadczalnej Barbara w Mikołowie, przy ul. Podleskiej 72 w Mikołowie | | | | | | |
| Zamawiający: Główny Instytut Górnictwa, Plac Gwarków 1, 40-166 Katowice | | | | | | |
| Tytuł rysunku: Schemat strukturalny rozdzielnic kotłowni | | | | | | |
| Branża: INSTALACJE ELEKTRYCZNE | | | | | | |
| Stadium: PROJEKT WYKONAWCZY | | | | | | |
| Funkcja | | Nazwisko | | Specjalność | Nr. upr. | Podpis |
| Projektant | | mgr inż. Krzysztof Raźniewski | | Elektryczna | SLK/4700/PWOE/13 | |
| Opracowujący | | - | | | | |
| Sprawdzający | | mgr inż. Szymon Paruch | | Elektryczna | SLK/4930/POOE/13 | |
| Data: 17.12.2018 | Numer rysunku: IE-502 | Format: 297x210 | Skala: - | Ark.: | Rew.: | 00 |



| | | | | | | | | | | |
|------------------------------|------------------|-----------------------------|------------------|------------------------|--------------|-------------------------|-------------------|----------------------|---------|---------|
| nr obwodu | — | — | — | RK/1 | RK/2 | RK/3 | RK/G1 | RK/1 | RK/— | RK/— |
| ilość elementów | — | 1 | 3 | — | — | — | — | — | — | — |
| moc zainstalowana W | 12 000 | — | — | — | — | — | — | — | — | — |
| typ przewodu | YKXS 5x10 | 4x(LgY 1x10) | — | YDYżo 3x2,5 | YDYżo 3x1,5 | YDYżo 3x1,5 | YDYżo 3x2,5 | YDYżo 3x1,5 | — | — |
| nazwa odbiornika /urządzenia | Człon zasilający | Ogranicznik przeciwpięciowy | Lampki kontrolne | Centrala detekcji gazu | Kocioł C. O. | Stacja uzdatniania wody | Gniazda wtyczkowe | Oświetlenie kotłowni | REZERWA | REZERWA |
| lokalizacja | RG | RK | RK | 10 | 10 | 10 | 10 | 10 | — | — |

Tablica rozdzielcza RK

NAZWA RYSUNKU:
Tablica rozdzielcza
Schemat strukturalny

NUMER RYSUNKU:
IE-502

NUMER ARKUSZA:
2/2